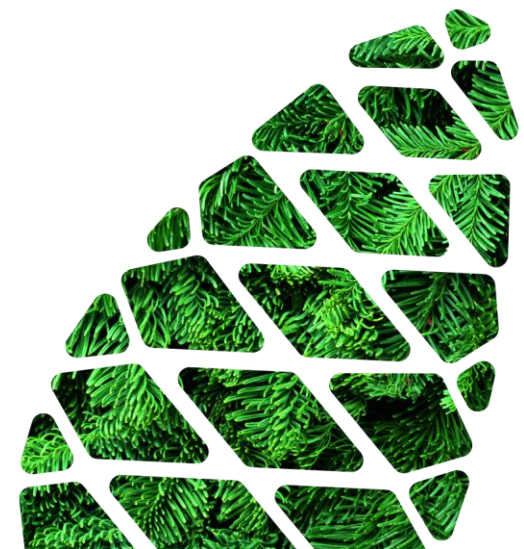


---

# RUUMIANDMETE ANALÜÜS JA INTEGRATSIOON RMK'S

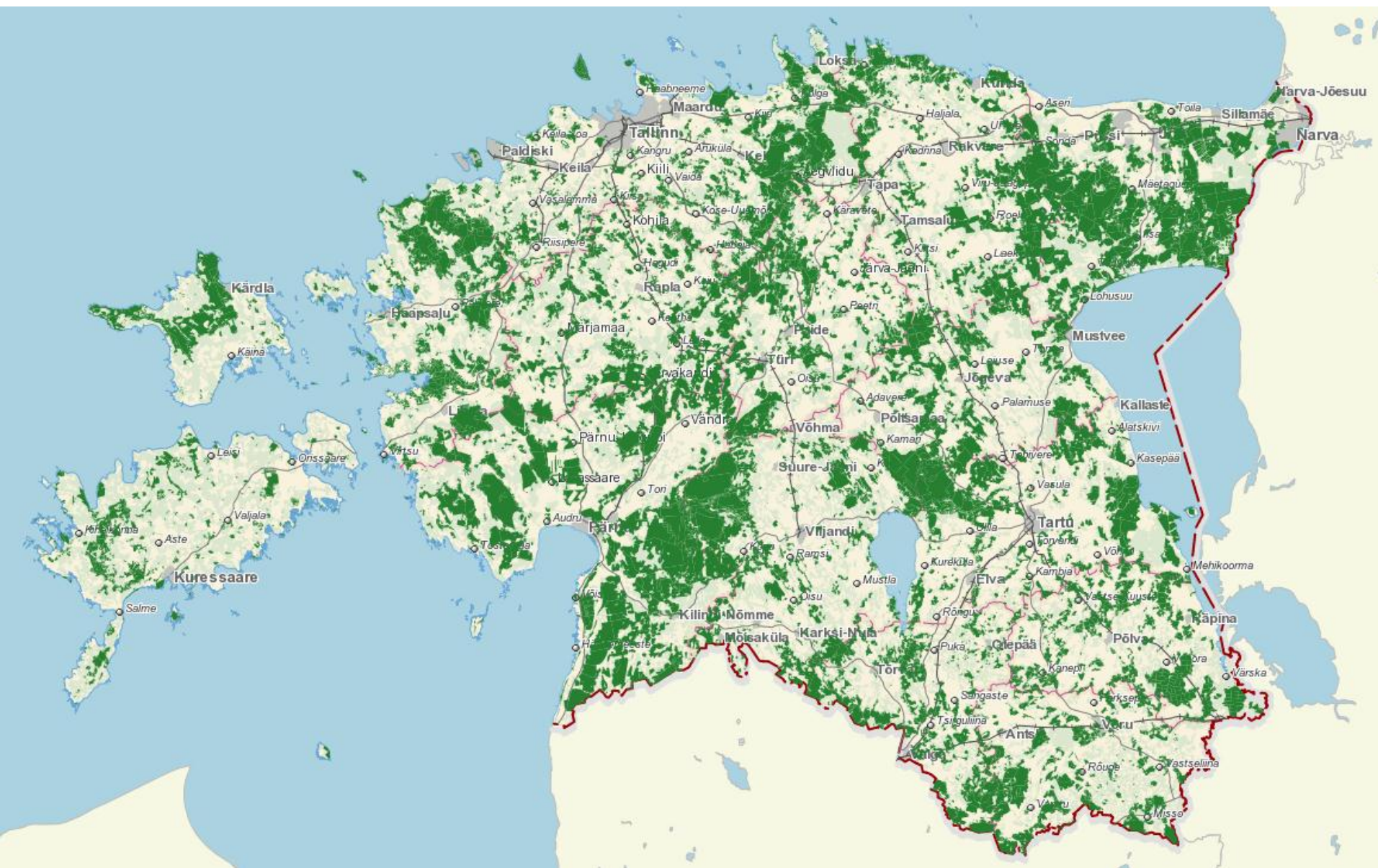
---

**Mart Reinola**

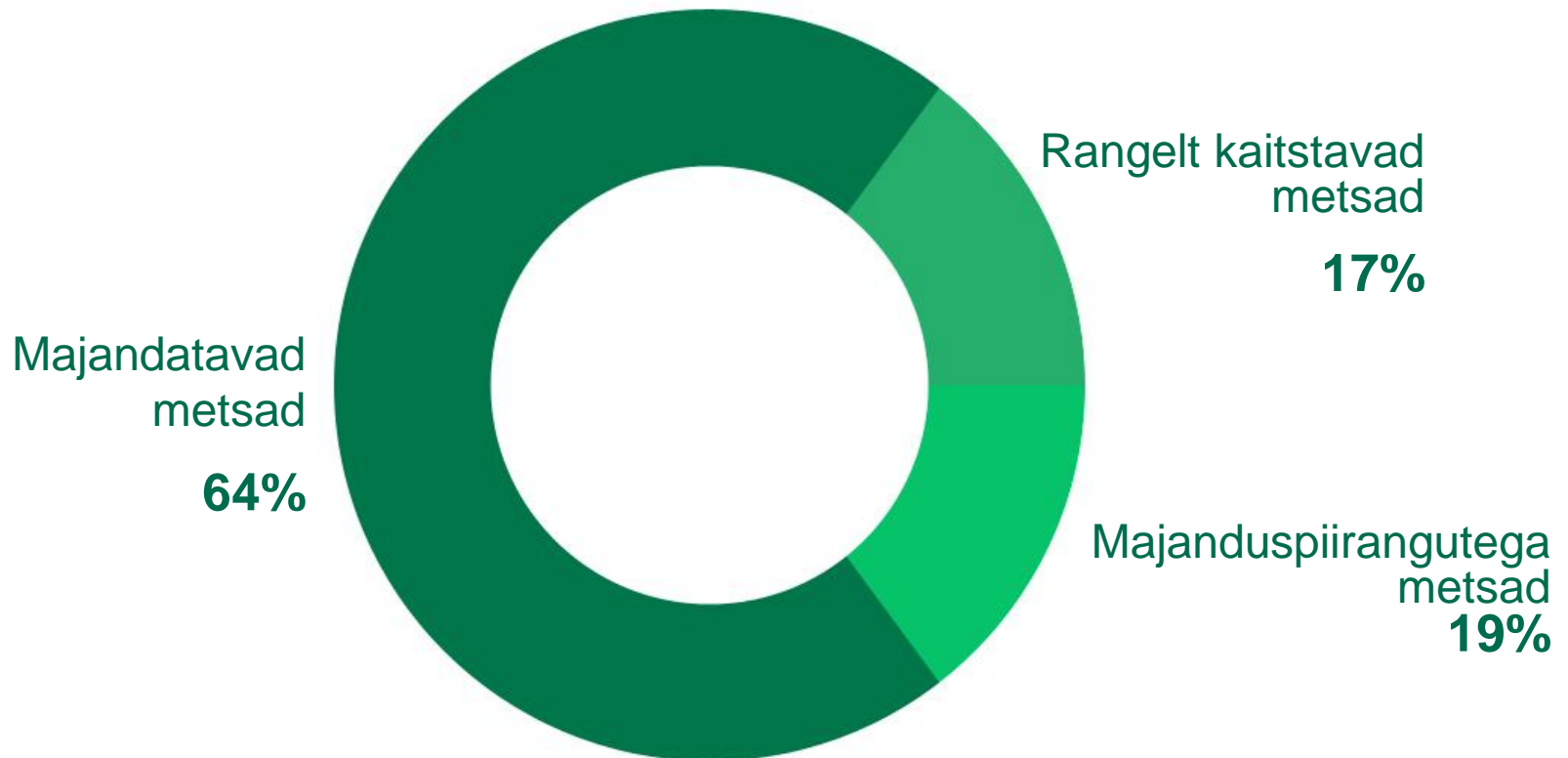


- Eesti on metsaderikas riik – metsaga on kaetud ligi pool maismaast ehk 2,2 miljonit hektarit.
- Umbes 40% Eesti metsadest kuulub riigile.
- Neid metsi hoiab, kasvatab ja majandab Riigimetsa Majandamise Keskus (RMK).





## Eesti metsatüübid



---

# VAJA PARANDADA...

- Teed
- Sillad
- Truubid
- Kraavid
- Uuendamine
- Rekonstrueerimine
- Ehitamine





---

# PROBLEEM...

- Koostada asendiplaan
- Analüüsida võimalikke keskkonnamõjusid
- Koostada kooskõlastuste tabel



---

# INTEGREERIDA

- RMK kvartalid ja metsaeraldised
- Katastriandmed
- EELIS'e andmed
- Aluskaart
- Kasutajate sisestatavad andmed

RMK GIS (SmallWorld)

RMK GIS (SmallWorld)

Keskkonnaagentuur

Maa-amet (WMS)



---

# ANALÜÜSIDA

- Võimalikke keskkonnamõjusid
- Leida maa-omanikud, kellega projekt tuleb kooskõlastada





---

# ANDMEID JAGADA

- Asendiplaan
- Väljavõte .dgn/.dwg/.mif



# LAHENDUS

- Sisestada andmed ✓ Olemas
- Koostada asendiplaan ✓ Olemas
- Analüüsida võimalikke keskkonnamõjusid ✓ Olemas
- Koostada kooskõlastuste tabel ✓ Olemas
- Teha väljavõtteid ✓ Olemas



---

# LAHENDUS

- QGIS
- PostGres/PostGis
- SmallWorld InSync
- FME



---

# TULEMUS

Varem:

Ajakulu keeruliste objektide  
puhul üle nädala

Nüüd:

Ajakulu kuni päev



---

# TULEMUS

- Kasutajate hinnang:



---

# JÄRELDUS

Vabavara on täiesti arvestatav  
alternatiiv kommertstarkvarale...

... aga ta ei ole ka kõikvõimas



# AITÄH KUULAMAST

Küsimusi?

[Mart.reinola@rmk.ee](mailto:Mart.reinola@rmk.ee)